



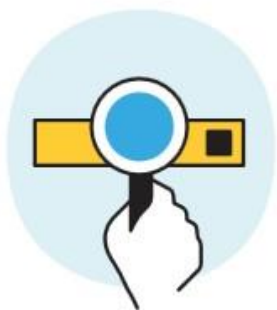
R-LINK Evolution

Руководство по установке обновления программного обеспечения (ПО)

Это обновление ПО предназначено исключительно для автомобилей Renault, оснащенных навигационными системами R-LINK и R-LINK Evolution, чьи **идентификационные номера (VIN) были проверены на веб-сайте**. Используйте это обновления только для Вашего автомобиля **Renault**. **Не устанавливайте его на другие автомобили.**

Как выполнить обновление

Проверьте, есть ли обновление ПО для Вашего автомобиля



Загрузите это обновление и скопируйте на USB-накопитель

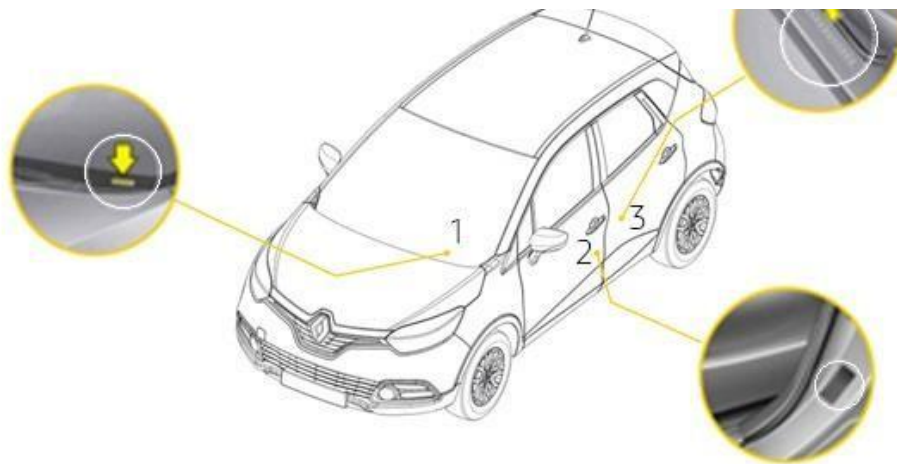


Подключите USB-накопитель к навигационной системе



Действие А: Подготовьте и запишите VIN автомобиля

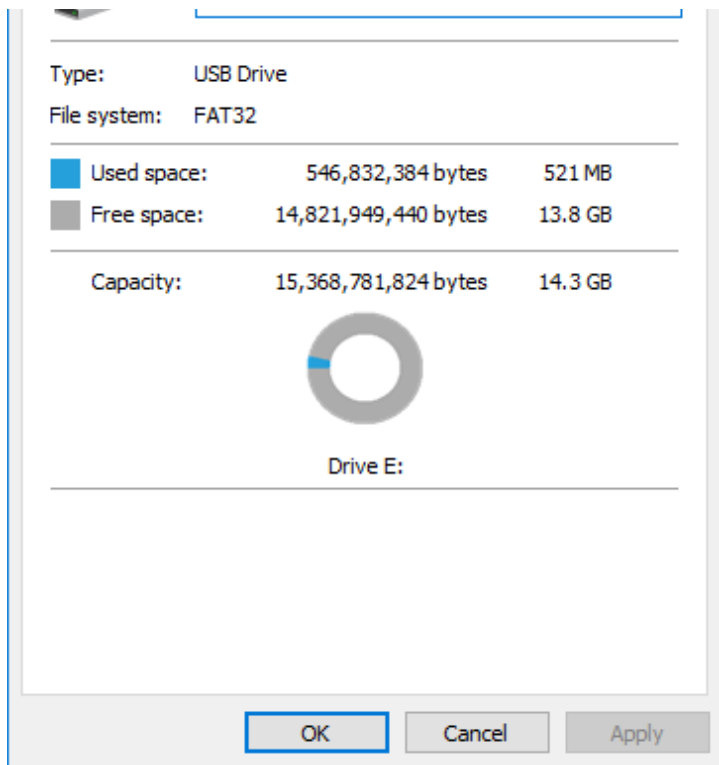
Вы можете найти VIN-номер Renault в документах на автомобиль (СТС) либо непосредственно на автомобиле в местах, показанных ниже на рисунке. Этот номер необходим для того, чтобы убедиться, что обновление предназначено конкретно для Вашего автомобиля. Этот номер содержит 17 символов и не использует буквы "I" и "O".



Действие В: Используйте USB-накопитель (8-32ГБ) формата FAT32



Чтобы убедиться, что USB-накопитель имеет формат FAT32, откройте вкладку "Свойства" этого накопителя правой кнопкой мыши.



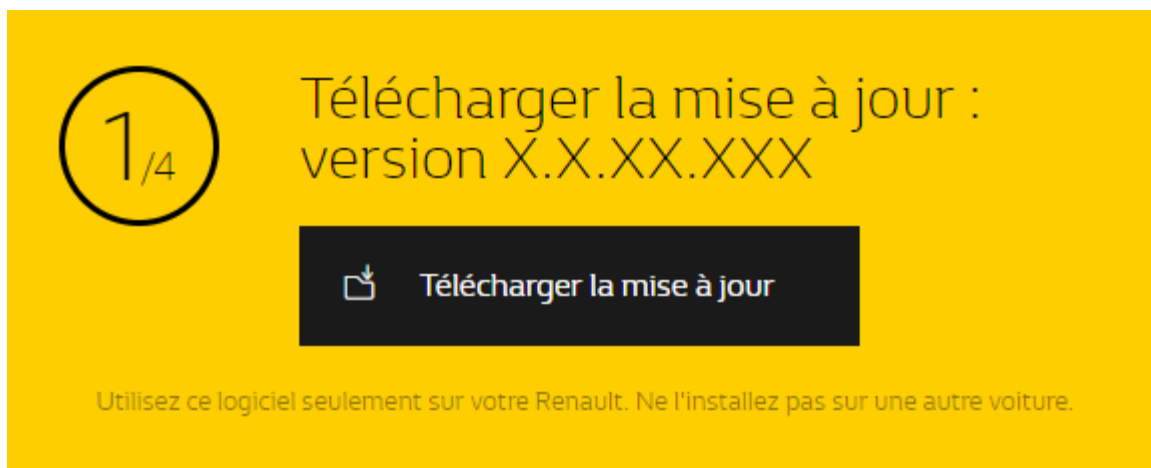
USB-накопитель должен быть пустым. Если на нем содержатся файлы, удалите их.

Действие С: Разархивировать файл обновления

Чтобы разархивировать скачанный файл, мы рекомендуем использовать программу 7-Zip (Вы можете скачать ее с сайта <http://7zip.fr/>). Не забывайте, что Ваш компьютер должен иметь активное Интернет-подключение на протяжении всей процедуры обновления.

Очень важно, **не прерывайте процесс скачивания и разархивирования.**

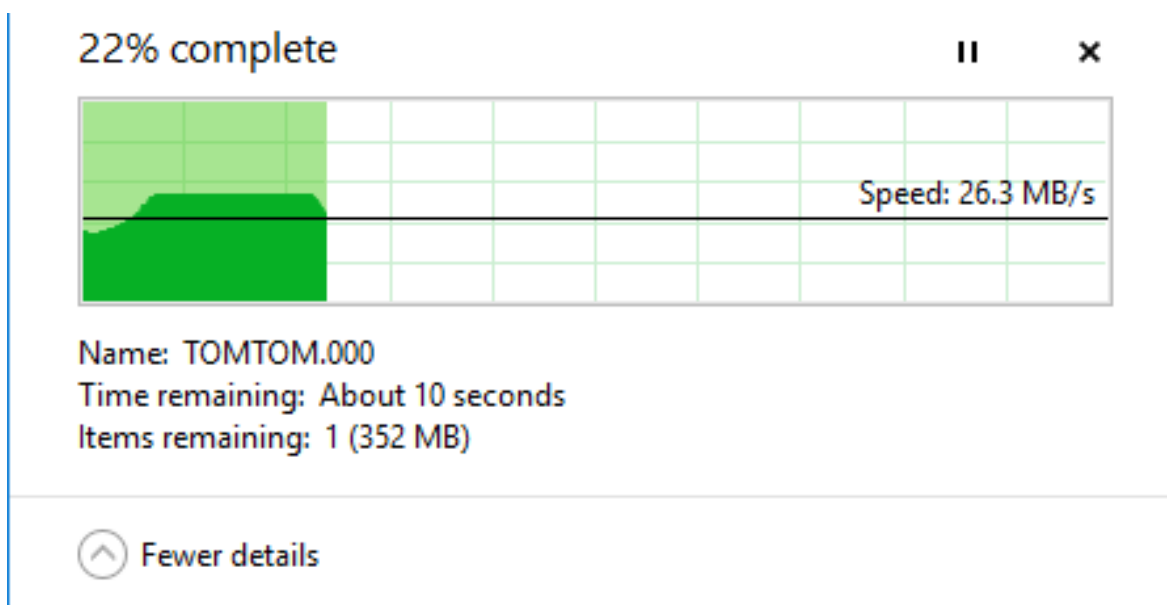
Шаг 1: Загрузка обновления ПО



Пример: показан номер версии во время загрузки.

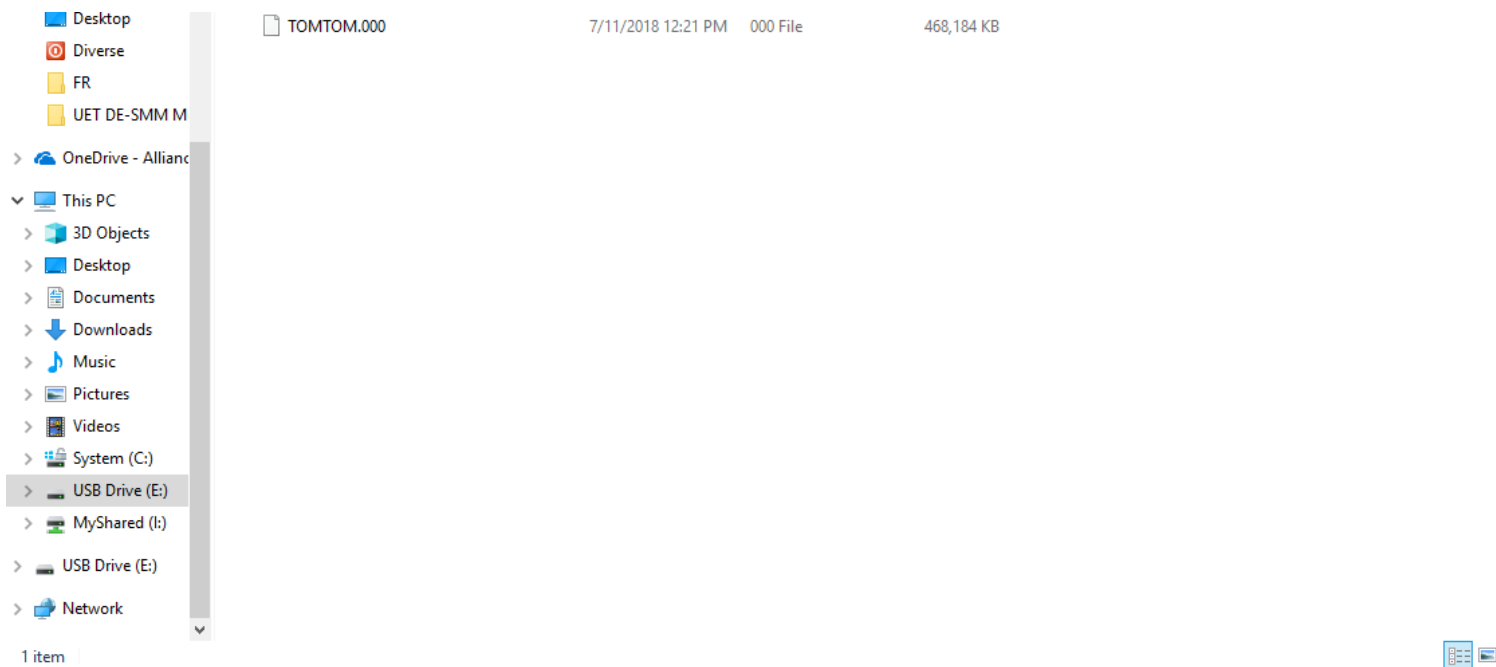
Шаг 2: Разархивировать файл

Разархивировать, используя команду «Извлечь» программы 7-Zip.



Шаг 3: Установить обновление на устройство R-LINK

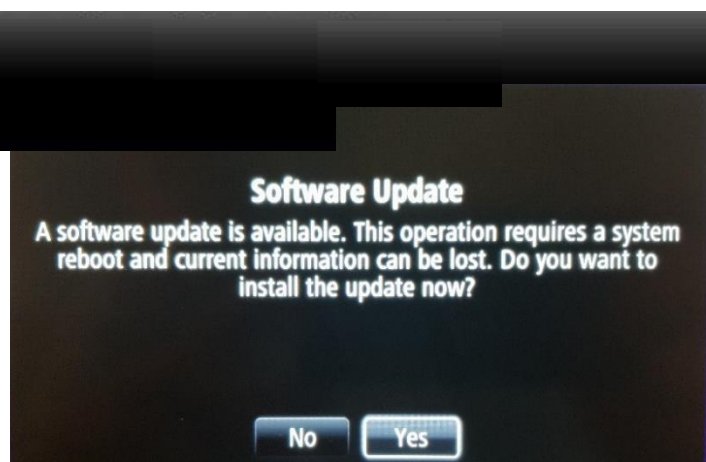
Скопируйте файл TOMTOM.000 в корень USB-накопителя.



Запустите двигатель и включите устройство R-LINK. Подключите USB-накопитель. Устройство R-LINK автоматически обнаружит файл обновления на USB-накопителе (необходимо подождать несколько секунд). Не глушите двигатель во время установки. Установка может занять до 20 минут.

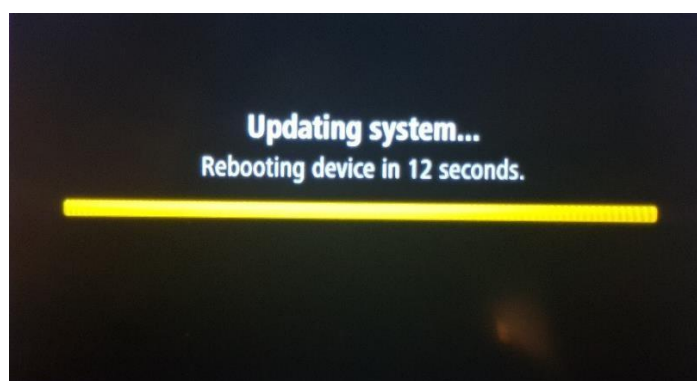
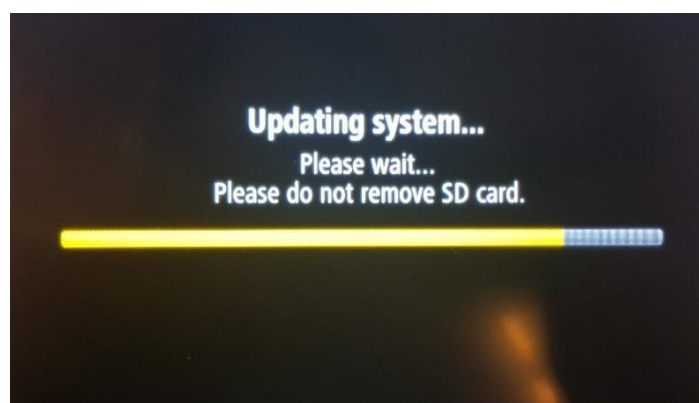
Устройство R-LINK автоматически проверяет файл, а затем выводит серию запросов на экране, как показано ниже.

Необходимо выбрать «Yes» (Да) в ответ на каждый запрос, чтобы начать установку.



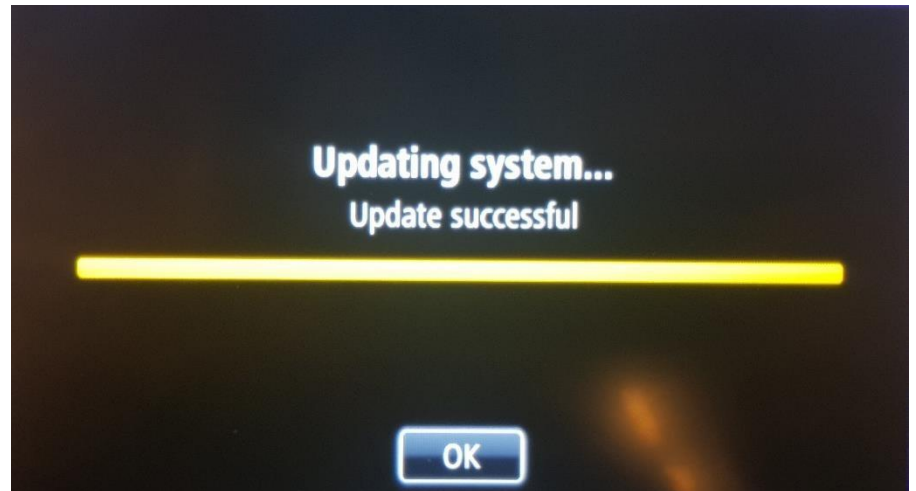
Затем на экране устройства R-LINK будет отображаться процесс загрузки.

В это время все функции мультимедиа и помощи водителю будут недоступны. **Не отключайте USB-накопитель.** По окончании процедуры на экране появится сообщение о завершении установки.



Шаг 4: Установить обновление на устройство R-LINK

Теперь можно отключить USB-накопитель.



Вы можете убедиться в том, что обновление ПО было выполнено успешно, открыв раздел Menu (Меню) > System (Система) > Status and Information (Статус и информация) -> Version Information (Сведения о версии). На рисунке показан пример. Номер версии указывается во время загрузки.



Не забудьте убедиться в том, что связь устройства R-LINK активна, для получения информации о трафике в реальном времени.

Обновления важны для правильной работы Вашей навигационной системы. Необходимо сделать это до 6 апреля.